

ЛАНФРЕН-ЛАНФРА

Ноты с сайта www.notarhiv.ru

Умеренно

нар *mf*

The piano introduction consists of two staves in 4/4 time. The right hand features a melodic line with eighth and sixteenth notes, while the left hand provides a steady accompaniment of eighth notes. The music is marked with a mezzo-forte (*mf*) dynamic.

В мой ста - рый сад, лан - френ - лан - фра, ле - ти, мо - я го - луб - ка. Там

The first vocal phrase is set against piano accompaniment. The vocal line is in the treble clef, and the piano accompaniment is in the bass clef. The melody is simple and follows the rhythm of the lyrics.

сны ви - сят, лан - френ - лан - фра, на всех вет - вях, го - луб - ка. Лан -

The second vocal phrase continues the melody. The piano accompaniment remains consistent, providing a harmonic foundation for the vocal line.

- френ, лан - фра, лан - та - ти - та, там свеж ру - чей, тра - ва гус - та, пос -

The final vocal phrase concludes the piece. The piano accompaniment features some chromatic movement in the bass line, leading to a final cadence.

- тель из лан - ды - шей пус - та, ле - ти в мой сад, го - луб - ка!



1. В мой старый сад,
Ланфрен-ланфра,
Лети, моя голубка.
Там сны висят,
Ланфрен-ланфра,
На всех ветвях, голубка.
Ланфрен, ланфра, лантатита,
Там свеж ручей, трава густа,
Постель из ландышей пуста,
Лети в мой сад, голубка!

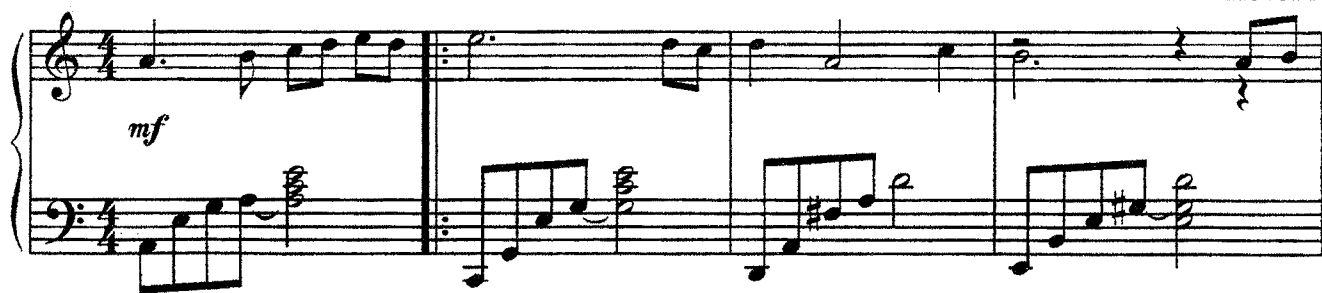
2. Мы лёгкий сон,
Ланфрен-ланфра,
Сорвём с тяжёлой ветки.
Как сладок он,
Ланфрен-ланфра, —
Такие сны так редки.
Ланфрен, ланфра, лантатита, —
Но слаще сна твои уста,
И роза падает с куста
Тебе на грудь, голубка.

3. В моём саду,
Ланфрен-ланфра, —
Три соловья и ворон.
Они беду,
Ланфрен-ланфра,
Любви пророчат хором.
Ланфрен, ланфра, лантатита, —
Свети, прощальная звезда,
Любовь последняя чиста,
Лети в мой сад, голубка!

БАЛЛАДА О БАЙСТРЮКЕ

Протяжно, свободно

По-за-



- быв про честь на - след-ну - ю, про карь - е - ру, про де - ла, ю - ный

